

Gruppi freno, ricambi motori e accessori

Spare parts for tower cranes

CATALOGO GENERALE



LA TICINO srl
elettromeccanica

www.laticino.com



La Ticino s.r.l.

Fondata nel 1960 da Renato Ganna, La Ticino sviluppa e produce freni per motori elettrici e accessori per il sollevamento e la manutenzione da oltre mezzo secolo.

Oggi l'azienda di Turbigo (MI) ha una nuova sede più moderna e funzionale, un nuovo volto, ed è pronta per le sfide e i progetti del futuro.

I freni a molle a comando di riposo per motori elettrici sono una parte sempre più importante della produzione; oltre a questi, si trovano nel catalogo La Ticino accessori di ricambio, accessori elettrici e minuteria.

Nella produzione La Ticino c'è anche una sezione di prodotti su misura: progetta e realizza prodotti "custom" su richiesta del cliente.



La Ticino s.r.l.

Founded in 1960 by Renato Ganna, La Ticino has developed and produced brakes for electric motors and accessories for lifting and maintenance for over half a century. Today the company in Turbigo (MI) has a new, more modern and functional headquarters, a new face, and is ready for the challenges and projects of the future.

Rest operated spring brakes for electric motors are an increasingly important part of production; in addition to these, spare parts, electrical accessories and small parts can be found in the La Ticino catalog.

In Ticino production there is also a section of customized products: designs and manufactures "custom" products on customer request.



La Ticino s.r.l.

Fondé en 1960 par Renato Ganna, La Ticino développe et produit des freins pour moteurs électriques et des accessoires de levage et d'entretien depuis plus d'un demi-siècle.

Aujourd'hui, l'entreprise à Turbigo (MI) a un nouveau siège social plus moderne et fonctionnel, un nouveau visage et est prête pour les défis et les projets de l'avenir.

Les freins à ressort actionnés par le repos pour les moteurs électriques sont une partie de plus en plus importante de la production; en plus de celles-ci, des pièces de rechange, des accessoires électriques et des petites pièces peuvent être trouvés dans le catalogue La Ticino.

Dans la production, il existe également une section de produits personnalisés: conçoit et fabrique des produits "sur mesure" à la demande du client.



La Ticino s.r.l.

La Ticino wurde 1960 von Renato Ganna gegründet und entwickelt und produziert seit über einem halben Jahrhundert Bremsen für Elektromotoren und Zubehör zum Heben und Warten.

Heute hat das Unternehmen in Turbigo (MI) einen neuen, moderneren und funktionaleren Hauptsitz, ein neues Gesicht und ist bereit für die Herausforderungen und Projekte der Zukunft.

Ruhebetätigte Federbremsen für Elektromotoren spielen in der Produktion eine immer wichtigere Rolle. Darüber hinaus finden Sie im La Ticino-Katalog Ersatzteile, elektrisches Zubehör und Kleinteile.

In der TLa Ticino Produktion gibt es auch einen Abschnitt mit kundenspezifischen Produkten: Entwirft und fertigt "kundenspezifische" Produkte auf Kundenwunsch.

INDICE

GRUPPI FRENO A MOLLE	
CARATTERISTICHE TECNICHE	4
FRENI SERIE TK	5
FRENI SERIE TBK	6
RICAMBI FRENI ELETTRICITÀ	
CARATTERISTICHE TECNICHE	7
FRENI SERIE TM	8-9
RICAMBI FRENI MOTORI SOLLEVAMENTO	
CARATTERISTICHE TECNICHE	10
FRENI T-FM 68	11
FRENI T-FM 58	12
FRENI T-FM 46	13
CARATTERISTICHE TECNICHE	14
FRENI T-FCPL 158	15
FRENI T-FCPL PW 60	16
FRENI T-FCPL PW 54	17
FRENI T-FCPL PW 50	18
FRENI T-FCPL H 60	19
FRENI T-FCPL H 40 - H 34	20
FRENI SOLLEVAMENTO DISCHI EDILMAC	21
RICAMBI FRENI MOTORI ROTAZIONE	
CARATTERISTICHE TECNICHE	22
FRENI ROTAZIONE T-FCM FCL FCO	23-24
DISPOSITIVI ACCESSORI STRUMENTAZIONE	
VENTOLE RAFFREDDAMENTO	25
SBLOCCO ROTAZIONE	26-27
FRENO A COPPIA REGOLABILE motori (AC)	28
DOPPIO FRENO CARRELLO GRU EDILI	29
RULLI ACCIAIO POLIAMMIDE GHISA	30
CARRUCOLE ACCIAIO POLIAMMIDE GHISA	31
ACCESSORI ELETTRICI	32
BULLONERIA VITERIA E TIRAFONDI	33
MATERIALE ELETTRICO	34
STRUMENTAZIONE	35
TARGHE E GIUNTI IDRAULICI	36



FRENI TK
TK BRAKES

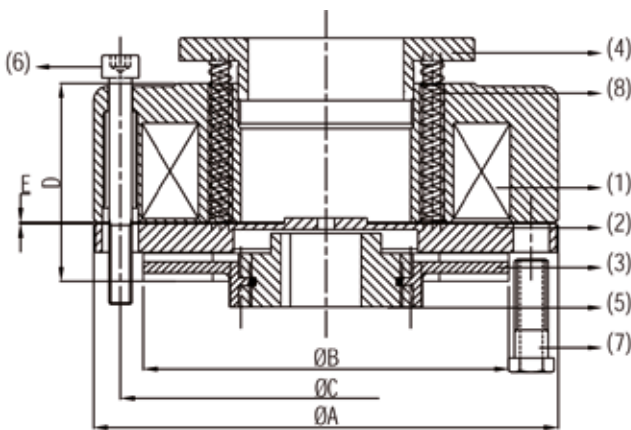


Caratteristiche Tecniche

- Coppia frenante massima da 15 a 750 Nm
- Coppia frenante fissa o regolabile
- Tensioni di alimentazione standard: 24, 190 V c.c. (altri valori su richiesta)
- Basso assorbimento di corrente: funzionamento "freddo" e consumi ridotti
- Installazione immediata: coppia e spessore traferro pre-regolati
- Impiego consentito anche a basse temperature
- Disponibili versioni ad alta coppia frenante (H) e con doppio disco freno (D)

Specifications

- Maximum braking torque from 15 to 750 Nm
- Fixed or adjustable brake torque
- Standard voltages: 24, 180 V d.c. (other voltages available on request)
- Low power consumption, low heat dissipated during normal operations
- Easy installation: torque and airgap thickness pre-set
- Suitable for use at low temperatures
- Available H (high torque) and D (double brake disc) version



Legenda

- (1) Bobina freno
- (2) Ancora mobile
- (3) Disco freno
- (4) Ghiera di registro
- (5) Pignone con guarnizione
- (6) Vite di fissaggio
- (7) Vite di regolazione
- (8) Molle

Legend

- (1) Brake coil
- (2) Armature plate
- (3) Brake disc
- (4) Torque adjustment ring
- (5) Splined hub
- (6) Fixing screw
- (7) Adjustment nut
- (8) Spring

Serie	Ø A [mm]	Ø B [mm]	Ø C [mm]	D [mm]	E [mm]	Coppia [Nm]	V.c.c. [V]
TK 04	129	94	112	48,5	0,5 - 0,6	15	24/190
TK 05	150	119	132	60,5	0,5 - 0,6	30	24/190
TK 06	163	127	145	70,5	0,5 - 0,6	60	24/190
TK 07	190	152	170	76,5	0,5 - 0,6	75	24/190
TK 08/08D	217	174	196	82,5/105,5	0,5 - 0,6	150/300	24/190
TK 09/09D	255	202	230	94,5/124,5	0,5 - 0,6	250/500	24/190
TK 10/10H	305	250	278	98	0,5 - 0,7	500/750	24/190

GRUPPO FRENO TK
TK BRAKES



Bobina freno completa a coppia regolabile con ghiera o fissa
brake coil - electro culasse bobinee - bremsspule

Cod.

TK 04 / 01	Bobina freno molle viteria ancora coppia preregolata
TK 05 / 01	Bobina freno molle viteria ancora coppia preregolata
TK 06 / 01	Bobina freno molle viteria ancora coppia preregolata
TK 07 / 01	Bobina freno molle viteria ancora coppia preregolata
TK 08 / 01	Bobina freno molle viteria ancora coppia preregolata
TK 09 / 01	Bobina freno molle viteria ancora coppia preregolata



Disco freno

brake disk - disque de frein - bremsscheibe

Cod.

Descrizione

TK 04 / 03	Ø 95mm Z 18
TK 05 / 03	Ø 119mm Z 20 - Z30
TK 06 / 03	Ø 127mm Z 20 - Z34
TK 07 / 03	Ø 152mm Z 20
TK 08 / 03	Ø 174mm Z 20 - Z31
TK 09 / 03	Ø 202mm Z 28 - Z37
TK 10 / 03	Ø 250mm Z 24



Pignone

Cave per chiavetta standard secondo UNI 6604

splined hub - moyeu cannelè - nabè

Cod.

Descrizione

TK 04 / 05	Z 18 H 16mm Ø 18mm DIN 5482
TK 05 / 05	Z 20 H 25mm Ø 20mm - H 25mm Ø 25mm - Z 30
TK 06 / 05	Z 20 H 25 Ø 20 - H 30mm Ø 25 - Z 34
TK 07 / 05	Z 20 H 35mm Ø 34mm
TK 08 / 05	Z 20 H 19/35/40mm Ø 24/28/32/34mm - Z 23 H 40mm Ø 32mm
	Z 31 H 35mm Ø 35mm
TK 09 / 05	Z 28 H 52mm Ø 48mm - Z 37 H 60mm Ø 38mm
TK 10 / 05	Z 24 H 45mm Ø 43mm



Sblocco rotazione

brake release - bloc girouette - windfreistellungblock

Cod.

Descrizione

00105/25	sblocco rotazione 24 V c.c. / 48 V c.a.
TK calotta	calotta di protezione Ø 205mm - 100mm



Versione doppio disco
Double disk version



Coppia non regolabile
Non-adjustable braking torque



Sblocco manuale
Manual release

FRENI TBK TBK BRAKES



TBK 07/01



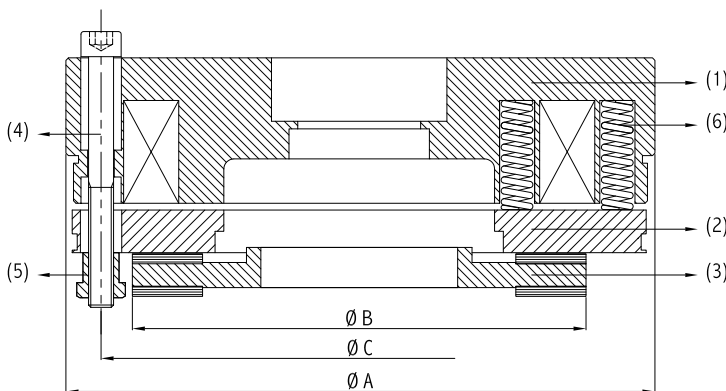
TBK 07/03

Caratteristiche Tecniche

- Coppia frenante massima da 100 a 300 Nm
- Vari diametri disponibili, compatibilità con ampia gamma di motori LS
- Tensioni standard: 20, 190 V c.c.
- Ampio traferro: lunghi periodi di lavoro senza necessità di manutenzione
- Viti di fissaggio integrate per una rapida e semplice installazione
- Basso assorbimento di corrente, funzionamento "freddo" e consumi ridotti

Specifications

- Maximum braking torque from 100 to 300 Nm
- Various sizes available, compatibility with a wide range of LS Motors
- Standard voltages: 20 and 190 V d.c.
- Large airgap: long working time without maintenance
- Integrated fixing screws for quick and easy installation
- Low power consumption, low heat dissipated during normal operations



Legenda

- (1) Bobina freno
- (2) Ancora mobile
- (3) Disco freno
- (4) Vite di fissaggio
- (5) Vite di regolazione
- (6) Molle

Legend

- (1) Brake coil
- (2) Armature plate
- (3) Brake disc
- (4) Fixing screw
- (5) Adjustment nut
- (6) Spring

Serie	Ø A [mm]	Ø B [mm]	Ø C [mm]	Coppia [Nm]	V.c.c. [V]
TBK 07	192,5	153	172	100/150	20/190
TBK 08	235	181	206	150/300	20/190

FRENI ELETTRROMAGNETICI
ELECTROMAGNETIC BRAKES

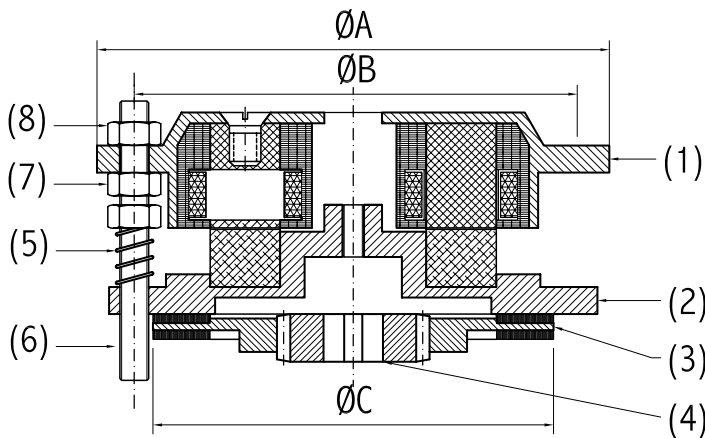


Caratteristiche Tecniche

- Coppia frenante da 9 a 250 Nm
- Vari diametri disponibili
- Tensioni standard: 380 V c.a., 24 e 175 V c.c.
- Lunghi periodi di lavoro senza necessità di manutenzione
- Viti di fissaggio integrate per un'installazione rapida e semplice
- Basso assorbimento di corrente, funzionamento "freddo" e consumi ridotti

Specifications

- Braking torque from 9 to 250 Nm
- Various sizes available
- Standard voltage: 380 V a.c., 24 and 175 V d.c.
- Long working time maintenance free
- Integrated fixing screws for quick and easy installation
- Low power consumption, low heat dissipated during normal operations



Legenda

- (1) Bobina freno
- (2) Ancora mobile
- (3) Disco freno
- (4) Mozzo
- (5) Molle di spinta
- (6) Colonna di guida
- (7) Dado di regolazione
- (8) Dado autobloccante

Legend

- (1) Brake coil
- (2) Armature plate
- (3) Brake disc
- (4) Splined hub
- (5) Spring
- (6) Assembly rods
- (7) Nut
- (8) Locknut

Caratteristiche e dimensioni Features and Dimensions

Serie	Ø A [mm]	Ø B [mm]	Ø C [mm]	Coppia [mm]	Vcc-Vca [V]
70	129,5	114,5	99	9	380 c.a., 175, 24 c.c.
80	144,5	124,5	110	17	380 c.a., 175, 24 c.c.
90	169,5	145	124	35	380 c.a., 175, 24 c.c.
100	179	159,5	142	48	380 c.a., 175, 24 c.c.
110	199	169,5	155	70	380 c.a., 175, 24 c.c.
120	229	200,5	182	90	380 c.a., 175, 24 c.c.
140	239,5	210	193	130	380 c.a., 175, 24 c.c.
160	250	225	204	150	380 c.a., 175, 24 c.c.
180	325	290	249	250	380 c.a., 175, 24 c.c.
200	325	290	249	250	380 c.a., 175, 24 c.c.

FRENI ELETTRIMAGNETICI

ELECTROMAGNETIC BRAKES



Bobina freno

brake coil - electro culasse bobinee - bremspule

Cod.	Descrizione	Cod.	Voltaggi disponibili
TM 70	V 380 c.a.	TM 70 A	V 175 V 24 c.c.
TM 80	V 380 c.a.	TM 80 A	V 175 V 24 c.c.
TM 90	V 380 c.a.	TM 90 A	V 175 V 24 c.c.
TM 100	V 380 c.a.	TM 100 A	V 175 V 24 c.c.
TM 110	V 380 c.a.	TM 110 A	V 175 V 24 c.c.
TM 120	V 380 c.a.	TM 120 A	V 175 V 24 c.c.
TM 140	V 380 c.a.	TM 140 A	V 175 V 24 c.c.
TM 160	V 380 c.a.	TM 160 A	V 175 V 24 c.c.
TM 180	V 380 c.a.	TM 180 A	V 175 V 24 c.c.
TM 200	V 380 c.a.	TM 200 A	V 175 V 24 c.c.



Contro magnete ancora mobile

armature plate - electro mobile - beweglicher anker

Cod.	Descrizione
TC 70	ancora mobile
TC 80	ancora mobile
TC 90	ancora mobile
TC 100	ancora mobile
TC 110	ancora mobile
TC 120	ancora mobile
TC 140	ancora mobile
TC 160	ancora mobile
TC 180	ancora mobile
TC 200	ancora mobile



Tiranti - Colonnine di montaggio

assembly rods - tiges d'assemblage - zugstangen

Cod.	Descrizione
TT 70	8 x 73 M6 M8
TT 80	8 x 83 M6 M8
TT 90	10 x 96 M8 M10
TT 100	10 x 101 M8 M10
TT 110	10 x 106 M10
TT 120	12 x 120 M12
TT 140	12 x 145 M12
TT 160	12 x 145 M12
TT 180	14 x 195 M14



Piastre in ghisa

connection flange for double brake -

couronne de frottement centrale - bremszwischenzscheibe

Cod.	Descrizione
TP 70	piastra in ghisa
TP 80	piastra in ghisa
TP 90	piastra in ghisa
TP 100	piastra in ghisa
TP 110	piastra in ghisa
TP 120	piastra in ghisa
TP 140	piastra in ghisa
TP 160	piastra in ghisa
TP 180	piastra in ghisa
TP 200	piastra in ghisa

FRENI ELETTRROMAGNETICI
ELECTROMAGNETIC BRAKES



Disco freno mozzo

brake disk (hub) - disque de frein - bremsscheibe

Cod.	Descrizione
TDM 70	Z 15
TDM 80	Z 15
TDM 90	Z 15
TDM 100	Z 20 - Z15
TDM 110	Z 20
TDM 120	Z 20
TDM 140	Z 20
TDM 160	Z 23
TDM 180	Z 28
TDM 200	Z 28



Disco freno scanalato

brake disk (sleeve) - disque de frein - bremsscheibe

Cod.	Descrizione
TDS 70	Z 6
TDS 80	Z 6
TDS 90	Z 6
TDS 100	Z 6
TDS 110	Z 6
TDS 120	Z 6 - 8
TDS 140	Z 8



Pignone in acciaio

splined hub - moyeu cannelè - nabe

Cod.	Descrizione
TMZ 70	Z 15 H 16-32mm Ø 14mm
TMZ 80	Z 15 H 16-30mm Ø 18mm
TMZ 90	Z 15 H 16-32mm Ø 24mm
TMZ 100	Z 20 H 19-35mm Ø 24-28mm
TMZ 110	Z 20 H 19-35mm Ø 28mm
TMZ 120	Z 20 H 35mm Ø 32mm
TMZ 140	Z 20 H 19-35-40mm Ø 34mm
TMZ 160	Z 23 H 40mm Ø 42mm
TMZ 180	Z 28 H 52mm Ø 48mm
TMZ 200	Z 28 H 52mm Ø 48mm

FRENI T-FM
T-FM BRAKES

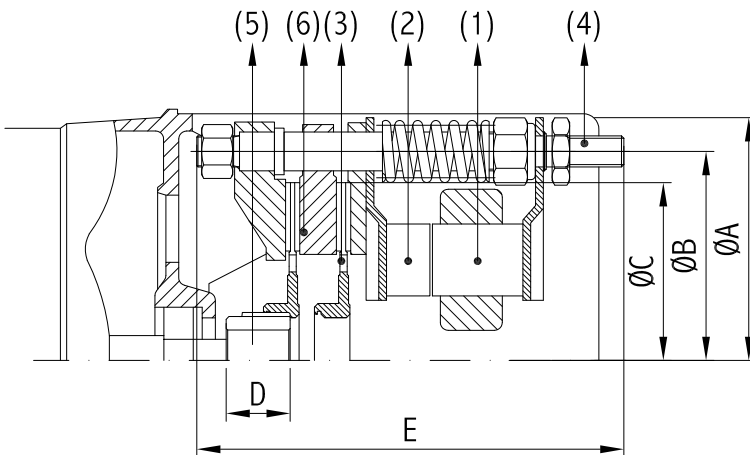


Caratteristiche Tecniche

- Coppia frenante fino a 250 Nm
- Tre diametri disponibili, compatibilità con ampia gamma di modelli
- Ampia scelta di tensioni di alimentazione
- Ampio traferro per lunghi periodi di lavoro senza necessità di manutenzione
- Viti di fissaggio integrate per una rapida e semplice installazione
- Basso assorbimento di corrente, funzionamento "freddo" e consumi ridotti
- Dispositivo di sblocco manuale opzionale

Specifications

- Braking torque up to 250 Nm
- Three sizes available, compatibility with a wide range motors
- Wide range of supply voltages
- Large airgap: long working time without maintenance
- Integrated fixing screws for quick and easy installation
- Low power consumption, low heat dissipated during normal operations
- Optional manual release device



Legenda

- (1) Bobina Freno
- (2) Ancora Mobile
- (3) Disco Freno
- (4) Colonnine Complete
- (5) Pignone
- (6) Disco Mobile

Legend

- (1) Brake coil
- (2) Armature plate
- (3) Brake disc
- (4) Assembly rods
- (5) Splined hub
- (6) Connection flange

Serie	Ø A [mm]	Ø B [mm]	Ø C [mm]	D [mm]	E [mm]	Note
T-FM 46	276	248	215	45	190	-
T-FM 58	308	280	250	45-73	190-220	2 dischi
T-FM 68	330	308	280	73	220	2 dischi



Bobina freno

brake coil - electro culasse bobinee - bremssspule

Cod.	Descrizione
00200/01	V 80/37 c.c.
00200/02	V 380 c.a.



Ancora mobile

armature plate - electro mobile - beweglicher anker

Cod.	Descrizione
00200/01A	ancora mobile



Disco freno

brake disk - disque de frein - bremssscheibe

Cod.	Descrizione
00200/18	168 - Ø 280mm - H 32mm Z 24



Disco mobile

connection flange for double brake -
couronne de frottement centrale - bremszwischen-scheibe

Cod.	Descrizione
00200/03	Ø est 284mm - Ø int 152mm



Pignone scanalato

splined hub - moyeu cannele - nabè

Cod.	Descrizione
00100/91-2D	pignone freno Ø 44/50mm - H 73mm Z 24



Cod. 00170/31

Colonnine di montaggio

assembly rods - tiges d'assemblage - zugstangen

Cod.	Descrizione
00190/29-1D	colonnina con dadi e molla L 190mm
00190/30-2D	colonnina con dadi e molla L 220mm
00170/31	molla freno H 55mm
00170/33	dado MB 20x1,5



Cod. 00170/33

FRENI T-FM 58
T-FM 58 BRAKES



Bobina freno

brake coil - electro culasse bobinee - bremssspule

Cod.	Descrizione
00180/04	V 380 c.a.
00180/05	V 20 c.c.
00180/06	V 80/37 c.c.
01180/07	V 58/37 c.c.



Ancora mobile

armature plate - electro mobile - beweglicher

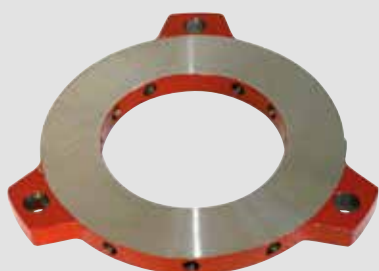
Cod.	Descrizione
00180/09	ancora mobile



Disco freno

brake disk - disque de frein - brems Scheibe

Cod.	Descrizione
00180/18	158 - Ø 250mm - H 21mm Z 24



Disco mobile

connection flange for double brake -
couronne de frottement centrale - bremszwischen Scheibe

Cod.	Descrizione
00180/91	Ø est 252mm - Ø int 151mm



Pignone scanalato

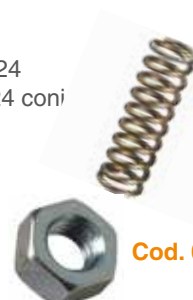
splined hub - moyeu cannele - nabè

Cod.	Descrizione
00100/91-2D	pignone freno Ø 44/50mm - H 73mm Z 24
00100/90-1D	pignone freno Ø 40/44mm - H 45mm Z 24 coni

Colonnine di montaggio

assembly rods - tiges d'assemblage - zugstangen

Cod.	Descrizione
00190/29-1D	colonnina con dadi e molla L 190mm
00190/30-2D	colonnina con dadi e molla L 220mm
00170/31	molla freno H 55mm
00170/33	dado MB 20x1,5



Cod. 00170/31

Cod. 00170/33



Bobina freno

brake coil - electro culasse bobinee - bremssspule

Cod.	Descrizione
00160/01	V 380 c.a.
00160/02	V 20 c.c.
00160/03	V 80/37 c.c.
00160/04	V 175 c.c.



Ancora mobile

armature plate - electro mobile - beweglicher anker

Cod.	Descrizione
00160/08	ancora mobile



Disco freno

brake disk - disque de frein - bremssscheibe

Cod.	Descrizione
00160/17	146 - Ø 215mm - H 21mm Z 24



Pignone scanalato

splined hub - moyeu cannele - nabè

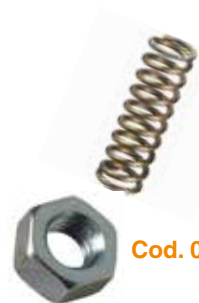
Cod.	Descrizione
00100/90-1D	pignone freno Ø 40/44mm - H 45mm Z 24 conico



Colonnine di montaggio

assembly rods - tiges d'assemblage - zugstangen

Cod.	Descrizione
00190/29-1D	colonnina con dadi e molla L 190mm
00170/31	molla freno H 55mm
00170/33	dado MB 20x1,5



Cod. 00170/31

Cod. 00170/33

FRENI T-FCPL
T-FCPL BRAKES

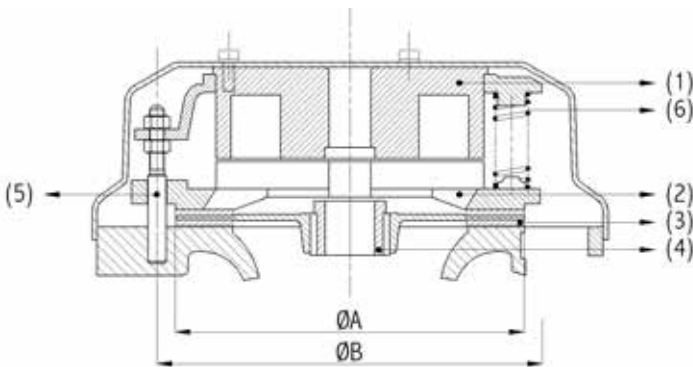


Caratteristiche Tecniche

- Coppia frenante da 65 a 600 Nm
- Vari diametri disponibili, compatibilità con ampia gamma di motori LS
- Disponibili versioni H (Hard) per coppie elevate
- Tensioni standard: 20 e 175 V c.c.
- Ampio traferro: lunghi periodi di lavoro senza necessità di manutenzione
- Viti di fissaggio integrate per un'installazione rapida e semplice
- Basso assorbimento di corrente, funzionamento "freddo" e consumi ridotti
- Dispositivo di sblocco manuale opzionale

Specifications

- Braking torque from 65 to 600 Nm
- Various sizes available, compatibility with a wide range of LS Motors
- H (Hard) flavour also available, for high braking torque
- Standard voltages: 20 and 175 V d.c.
- Large airgap: long working time without maintenance
- Integrated fixing screws for quick and easy installation
- Low power consumption, low heat dissipated during normal operations
- Optional manual release device



Legenda

- (1) Bobina freno
- (2) Ancora mobile
- (3) Disco freno
- (4) Pignone con guarnizione
- (5) Colonnina di montaggio
- (6) Molle

Legend

- (1) Brake coil
- (2) Armature plate
- (3) Brake disc
- (4) Hub
- (5) Assembly rods
- (6) Spring

Serie	ØA [mm]	ØB [mm]	Tensione Bobina [V] * d.c.
T-FCPL H34	-	185	190
T-FCPL H40	180	195	190
T-FCPL H60	250	290	190
T-FCPL PW50	250	205/290	20 - 40 - 175
T-FCPL PW54	215	240	20 - 40 - 175
T-FCPL PW60	250	280	20 - 175
T-FCPL 158	250	280	20 - 175

(*) A richiesta tensioni di alimentazione differenti in c.c.

(*) Different d.c. voltage available on request

FRENI T-FCPL 158
T-FCPL 158 BRAKES



Bobina freno

brake coil - electro culasse bobinee - bremsspule

Cod.	Descrizione
00180/07	V 20 c.c.
00180/07A	V 175 c.c.



Ancora mobile

armature plate - electro mobile - beweglicher anker

Cod.	Descrizione
00180/10	ancora mobile



Disco freno

brake disk - disque de frein - bremsscheibe

Cod.	Descrizione
00180/18	158 - Ø 250mm - H 21mm Z 24



Pignone in acciaio

splined hub - moyeu cannelè - nabè

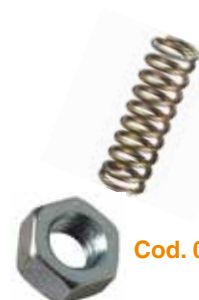
Cod.	Descrizione
00100/90-1D	pignone freno - Ø 40/44mm - H 45mm Z 24 conico



Colonnine di montaggio

assembly rods - tiges d'assemblage - zugstangen

Cod.	Descrizione
00190/28	colonnina con dadi e molla L 209mm
00170/31	molla freno H 55mm
00170/33	dado MB 20x1,5

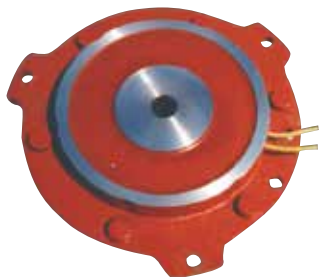


Cod. 00170/31

Cod. 00170/33

FRENI T-FCPL PW60

T-FCPL PW 60 BRAKES



Bobina freno

brake coil - electro culasse bobinee - bremssspule

Cod.	Descrizione
00180/71	V 20 c.c.
00180/72	V 175 c.c.



Ancora mobile

armature plate - electro mobile - beweglicher anker

Cod.	Descrizione
00180/73	ancora mobile completa di boccole in nylon
00180/73B	boccola in nylon



Disco freno

brake disk - disque de frein - brems Scheibe

Cod.	Descrizione
00180/18	158 - Ø 250mm - H 21mm Z 24



Pignone in acciaio

splined hub - moyeu cannelè - nabè

Cod.	Descrizione
00100/90-1D	pignone freno Ø 40/44mm - H 45mm Z 24

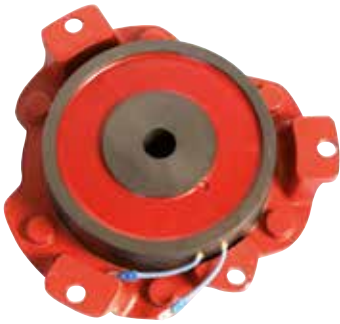


Colonnina di montaggio

assembly rods - tiges d'assemblage - zugstangen

Cod.	Descrizione
00190/34	colonnina con dadi L 148mm
00170/32	molle tipo DAHLANDER H 78mm

FRENI T-FCPL PW 54
T-FCPL PW 54 BRAKES



Bobina freno

brake coil - electro culasse bobinee - bremsspule

Cod.	Descrizione
00160/75	V 175 c.c.
00160/77	V 20 c.c.
00160/78	V 40 c.c.



Ancora mobile

armature plate - electro mobile - beweglicher anker

Cod.	Descrizione
00160/76	ancora mobile completa di boccole in nylon
00160/76B	boccola in nylon



Disco freno

brake disk - disque de frein - bremsscheibe

Cod.	Descrizione
00160/74	Ø 215mm - H 32mm Z 24



Pignone scanalato

splined hub - moyeu cannelè - nabè

Cod.	Descrizione
00100/93-1D	pignone freno - H 45mm Ø 40mm Z 24



Colonnina di montaggio

assembly rods - tiges d'assemblage - zugstangen

Cod.	Descrizione
00190/35	colonnina con dadi L 110mm
00170/32	molle tipo DAHLANDER H 78mm

FRENI T-FCPL PW 50

T-FCPL PW 50 BRAKES



Bobina freno

brake coil - electro culasse bobinee - bremssspule

Cod.	Descrizione
00150/79	V 175 c.c.
00150/78	V 20 c.c.
00150/77	V 40 c.c.



Ancora mobile

armature plate - electro mobile - beweglicher anker

Cod.	Descrizione
00150/80	ancora mobile



Disco freno

brake disk - disque de frein - bremssscheibe

Cod.	Descrizione
00150/81	Ø 250mm Z 24



Pignone in acciaio

splined hub - moyeu cannelè - nabè

Cod.	Descrizione
00100/90-1D	pignone freno - H 45mm Z 24



Kit ancora mobile

kit armature plate - kit electro mobile - kit beweglicher anker

Cod.	Descrizione
00105/A	KIT completo composto da:
00170/40	n.4 molle grandi n. 3 molle piccole n.3 perni n.1 vite lunga e n. 1 rondella
00170/41	molla grande KIT H 60mm
	molla piccola KIT H 20mm

FRENI T-FCPL H 60
T-FCPL H 60 BRAKES



Bobina freno

brake coil - electro culasse bobinee - bremssspule

Cod.	Descrizione
00210/60	V 190 c.c. (2 microswitch)



Ancora mobile

armature plate - electro mobile - beweglicher anker

Cod.	Descrizione
00210/61	ancora mobile



Disco mobile

connection flange for double brake - couronne de frottement centrale - bremszwischen Scheibe

Cod.	Descrizione
00210/62	disco mobile



Disco freno

brake disk - disque de frein - brems Scheibe

Cod.	Descrizione
00180/18	158 - Ø 250mm - H 21mm Z 24



Colonnina di montaggio

assembly rods - tiges d'assemblage - zugstangen

Cod.	Descrizione
00190/62	colonnina completa di dadi rondella e molla
00170/63	molla H 60mm



Pignone freno

splined hub - moyeu cannelè - nabè

Cod.	Descrizione
00100/92-1D	pignone freno Ø 40mm H 30mm Z 24

FRENI T-FCPL H 40
T-FCPL H 40 BRAKES



Bobina freno

brake coil - electro culasse bobinee - bremssspule

Cod.	Descrizione
00210/40	V 190 c.c.



Ancora mobile

armature plate - electro mobile - beweglicher anker

Cod.	Descrizione
00210/41	ancora mobile



Disco freno

brake disk - disque de frein - bremssscheibe

Cod.	Descrizione
00210/42	Ø 180mm - Z 24



Colonnina di montaggio

assembly rods - tiges d'assemblage - zugstangen

Cod.	Descrizione
00190/43	colonnina completa di dadi rondella e molla molla H 69mm
00170/50	

Pignone freno

splined hub - moyeu cannelè - nabè

Cod.	Descrizione
00100/92-1D	pignone freno Ø 40mm H 30mm Z 24



Bobina freno T-FCPL H34

brake coil - electro fixe - bremssspule

Cod.	Descrizione
00210/34	V 190 c.c.

FRENI SOLLEVAMENTO
LIFTING BRAKES



Bobina freno con flangia

brake coil with flange - palier culasse bobine - bremspule

Cod.	Descrizione
00180/88	V 180/20 c.c.
00170/88	molla



Disco freno ventola

brake disc - disque frein ventilate - luefterrad

Cod.	Descrizione
00180/87	disco freno



Disco freno

brake disk - disque de frein - bremszscheibe

Cod.	Descrizione
00180/83	tipo edilmac mozzo sfilabile Ø 235 x 155mm Z 23
00180/84	tipo edilmac mozzo sfilabile Ø 225 x 155mm Z 29



Disco freno

brake disk - disque de frein - bremszscheibe

Cod.	Descrizione
00180/82	tipo edilmac Ø 200mm Z 3



Piastre intermedie

connection flange for double brake -

couronne de frottement centrale - bremszwischenzscheibe

Cod.	Descrizione
00180/85	flangia tipo edilmac Ø 220 x 135mm
00180/85B	flangia tipo edilmac Ø 260 x 165mm

FRENI ROTAZIONE ROTATION BRAKES

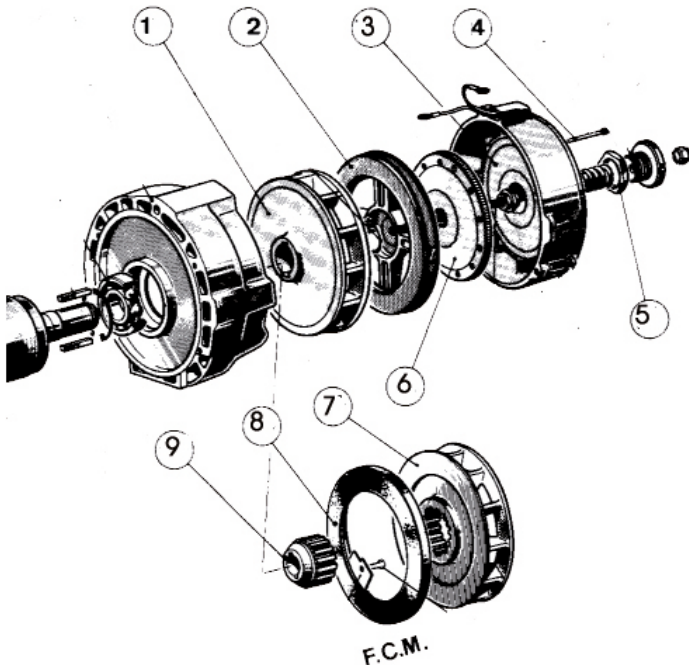


Caratteristiche Tecniche

- Coppia frenante da 6 a 32 Nm
- Cinque taglie disponibili (71, 80, 90, 112, 132), compatibilità con ampia gamma di motori LS
- Tensione standard: 20 V c.c.
- Ampio tra ferro: lunghi periodi di lavoro senza necessità di manutenzione
- Auto ventilante
- Basso assorbimento di corrente, funzionamento "freddo" e consumi ridotti
- Dispositivi di sblocco manuale opzionale

Specifications

- Braking torque from 6 to 32 Nm
- Five sizes available (71,80,90,112,132) compatibility assured with a wide range of LS motors
- Standard voltage: 20 V d.c.
- Large airgap: long working time without maintenance
- Self-ventilating
- Low power consumption
- Optional manual release devices



Legenda

T-FCO T-FCL

- (1) Disco ventola chiave
- (2) Corona con guarnizione
- (3) Bobina freno
- (4) Vite di posizionamento
- (5) Scatola molla
- (6) Disco regolazione

Legend

T-FCO T-FCL

- (1) Removable fan disk (key hub)
- (2) Armature plate
- (3) Brake coil
- (4) Locating screw
- (5) Locknut / compression spring
- (6) Adjustment disk

T-FCM

- (7) Disco ventola mozzo
- (8) Corona amovibile
- (9) Pignone

T-FCM

- (7) Removable Fan disk (splined hub)
- (8) Linings
- (9) Splined hub

Serie	Coppia [Nm]	Tensione bobina [V] * c.c.
90	6	20
112	19	20
132	32	20

(*) A richiesta tensioni di alimentazione differenti in c.c.
(*) Different d.c. voltage available on request

ROTAZIONE T-FCM / T-FCL / T-FCO

T-FCM / T-FCL / T-FCO ROTATION



Bobina freno

brake coil - electro culasse bobinee - bremspule

Cod.	Descrizione
00090/11	bobina freno V 20 c.c. distanza fori fissaggio 154,15mm
00090/11 B	tensione speciale distanza fori fissaggio 154,15mm
00112/12	bobina freno V 20 c.c. distanza fori fissaggio 173,21mm
00112/12 B	tensione speciale distanza fori fissaggio 173,21mm
00132/01	bobina freno V 20 c.c. distanza fori fissaggio 216,50mm
00132/01 B	tensione speciale distanza fori fissaggio 216,50mm



Armatura mobile

armature plate - electro mobile - beweglicher anker

Cod.	Descrizione
00090/19	V 90 - Ø est 125mm
00112/20	V 112 - Ø est 150mm
00132/21	V 132 - Ø est 170mm



Corona con guarnizione

lined wheel - couronne de frein - zahnkranz

Cod.	Descrizione
00090/13	V 90 - Ø est 155mm
00112/14	V 112 - Ø est 175mm
00132/15	V 132 - Ø est 215mm



Pignone in acciaio

splined hub - moyeu cannelè - nabè

Cod.	Descrizione
MZ V 90	mozzo V 90 Z 16
MZ V 112	mozzo V 112 Z 20
MZ V 132	mozzo V 132 Z 22

ROTAZIONE T-FCM / T-FCL / T-FCO

T-FCM / T-FCL / T-FCO ROTATION



Corona amovibile

linings - garniture amovible - belag

Cod.	Descrizione
00090/50	V 90 - Ø est 153mm
00112/51	V 112 - Ø est 170mm
00132/52	V 132 - Ø est 215mm



Disco ventola chiavetta

fan disk (key hub) - disque ventilateur (moyeur languette) - ventilatorscheibe (keil)

Cod.	Descrizione
00090/80 A	V 90 chiavetta - Ø 155mm
00112/81 A	V 112 chiavetta - Ø 175mm
00132/82 A	V 132 chiavetta - Ø 225mm



Disco ventola mozzo

fan disk (splined hub) - disque ventilateur (moyeur cannele) - ventilatorscheibe

Cod.	Descrizione
00090/80	V 90 - mozzo Ø 155mm
00112/81	V 112 - mozzo Ø 175mm
00132/82	V 132 - mozzo Ø 225mm



Scatola molla

spring box - boite a ressort - spannschraube

Cod.	Descrizione
00090/27	V90 manopola di regolazione, molla, controdado
00112/28	V112 manopola di regolazione, molla, controdado
00132/28	V132 manopola di regolazione, molla, controdado

RAFFREDDAMENTO
COOLING



Ventola completa

electric fan - ventilateur électrique - ventilator

Cod.

00112/40
00112/40 A
00112/42

Descrizione

V 380 c.a. - 250 W - IP55
V 220 c.a. - 250 W - IP55
cupolotta protezione acqua



Ventola completa

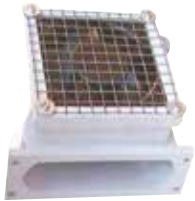
complete electric fan - ventilateur électrique - ventilator

Cod.

00180/40
00180/41
00180/42
00180/43

Descrizione

V 380/400 c.a. - 550 W - IP55
girante inox
cupolotta protezione acqua
supporto ventola completo di fascia



Ventola completa

electric fan - ventilateur électrique - ventilator

Cod.

00112/39

Descrizione

V 220/230 c.a. - 27,5 W



Ventola

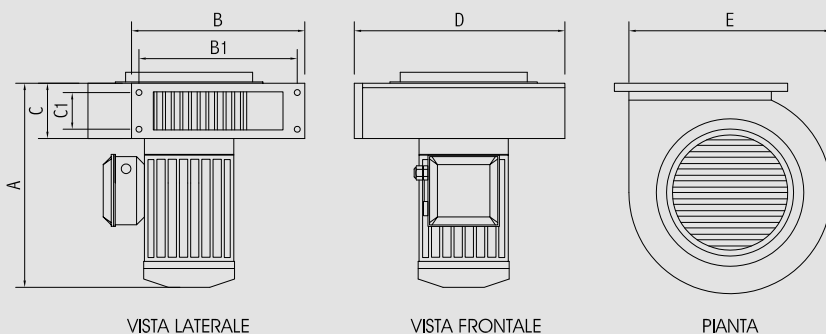
electric fan - ventilateur électrique - ventilator

Cod.

00701/40

Descrizione

V 220/230 c.a. - 27,5 W



Serie	A	B (B1)	C (C1)	D	E
00112/39	-	- (174,5)	- (40,5)	-	-
00112/40	225	191 (174,5)	61 (40,5)	223	230
00112/40A	225	191 (174,5)	61 (40,5)	223	230
00180/40	275	142 (115)	137 (115)	263	228

SBLOCCO ROTAZIONE BRAKE RELEASE



DESCRIZIONE

Dispositivo di sblocco permanente del freno elettromeccanico, consente la libera rotazione dell'albero motore anche in assenza di alimentazione elettrica.

Sviluppato appositamente per i motori di rotazione a bordo gru, questo accessorio per freni elettromeccanici permette di disinserire il freno di sicurezza garantendo la libera rotazione del motore a cui è accoppiato. L'impiego tipico si ha per la "messa in bandiera" della gru quando richiesto.

Il punto di forza del prodotto è la sua semplicità costruttiva, che si traduce in costi contenuti, facilità di montaggio e notevole affidabilità entro il campo di applicazione consigliato. Lo sblocco rotazione può avvenire manualmente, oppure a distanza seguendo una semplice procedura.

NOTA

Gli sblocchi rotazione sono progettati per un utilizzo non continuo di frequenza inferiore a 10 interventi/giorno. Nel caso sia richiesto un impiego continuo, consultare il catalogo La Ticino per prodotti consigliati. Dispositivo di sblocco manuale opzionale.

DESCRIPTION

Brake release device for electromechanical brake, allows the free rotation of the engine in case of power failure.

Developed specifically for tower crane rotation engines, this accessory allows to disengage the brakes ensuring the free rotation of the cranes, as required by law.

The strength of the product is its simple construction, which translates into low cost, ease of installation and high reliability when used in according to recommended workload.

Installation simply requires the setting of a special spacer screw to be made after the installation of the brake release, and requires little to no maintenance during product lifetime.

The brake can be released manually using the lever and release button, or can be remotely controlled by following few, simple steps.

NOTE

Brake release are not designed for continuous service (not more than 10 operations/day). For heavier duty, please contact LaTicino for specific products. Manual brake release lever optionally available.

Tensione di alimentazione	Diametro esterno [mm]	Altezza max [mm]	Freni compatibili
20V c.c. / 48V c.a.	216	108	Serie TK 05 e TK 06

SBLOCCO ROTAZIONE
BRAKE RELEASE



Sblocco rotazione

brake release - bloc girouette - windfreistellungblock

Cod.

00105/25

Descrizione

V 20 c.c. / 48 c.a.



Sblocco rotazione

brake release - bloc girouette - windfreistellungblock

Cod.

00105/26

Descrizione

V 20 c.c. / 48 c.a.



Vite porta sblocco

support screw - vis soutien-schraube - unterstutzung

Cod.

VPS 105/26

Descrizione

supporto necessario solo per 00105/26



Relè

relay - relais - rele

Cod.

00105/24

Descrizione

V 20 c.c. / 48 c.a.

FRENO A COPPIA REGOLABILE PER MOTORI A CORRENTE ALTERNATA BRAKE RELEASE

DESCRIZIONE

Freno per motori elettrici a corrente alternata “a comando di riposo” con possibilità di parzializzazione della coppia frenante di lavoro e dotato di accessorio per annullamento della coppia frenante (sblocco rotazione) ad azionamento automatico / manuale

Il freno a coppia regolabile è costituito da 2 parti funzionalmente distinte:

- Un freno a molle ad azionamento elettromagnetico
- Uno sblocco rotazione automatico/manuale con funzione di parzializzazione della coppia frenante

Caratteristiche innovative

Il freno elettromeccanico ammette la parzializzazione della coppia frenante e consente di realizzare frenate personalizzate e adattabili alle condizioni di utilizzo dell'apparato su cui è montato.

In assenza di un freno a coppia frenante regolabile, per limitare le sollecitazioni strutturali entro i limiti di sicurezza può essere

necessario adottare due gruppi freno/motore, al solo scopo di utilizzarne solo uno quando le condizioni d'uso lo richiedono.

Il freno elettromeccanico a coppia frenante regolabile evita questa necessità e quindi l'inutile ridondanza di alcuni componenti, con ovvi benefici in termini di costi e semplicità progettuale.

NOTA: Gli sblocchi rotazione sono progettati per un utilizzo non continuo di frequenza inferiore a 10 interventi/giorno. Nel caso sia richiesto un impiego continuo, consultare il catalogo La Ticino per prodotti consigliati.



DESCRIZIONE

FRENI ELETTROMECCANICI A RECUPERO DI COPPIA

I freni elettromeccanici a recupero di coppia sono freni di sicurezza a molle capaci di sopperire alla perdita di coppia frenante nominale (coppia primaria) causata dalla normale usura del materiale di attrito, attraverso l'applicazione di una coppia aggiuntiva (coppia secondaria) di valore opportuno.

La gamma comprende i seguenti modelli in pronta consegna:

- DF 70 – Coppia nominale 70 Nm
- DF 110 – Coppia nominale 110 Nm

Altri modelli su richiesta

REGOLAZIONE MICROINTERRUTTORE DI SICUREZZA

Il gruppo freno DF è dotato di due microinterruttori di sicurezza che confermano l'apertura del freno inferiore (primario) e del freno superiore (secondario).

L'apertura della bobina inferiore equivale allo sblocco completo del freno.

Dato che la bobina inferiore esercita la forza necessaria allo sblocco dell'intero Doppio Freno, anche in condizione di massima usura ammissibile del disco freno, il gruppo freno DF può essere utilizzato anche in caso di malfunzionamento della bobina superiore. In questa condizione, la coppia massima generata aumenta di circa 15 Nm rispetto al valore nominale, secondo quanto indicato dalla tabella seguente

MODELLO	COPPIA NOMINALE	COPPIA IN CASO DI GUASTO DELLA BOBINA SUPERIORE
DF – 70	70 [Nm]	85 [Nm]
DF –110	110 [Nm]	125 [Nm]



RULLI PER CARRELLO
TROLLEY ROLLERS



Rulli per carrello (acciaio)
trolley rollers (steel) - rouleaux - rollen

Cod.	Descrizione
80 A	ØA/ØB Ø 80/100 - H 35mm - foro Ø 30mm - Cuscinetto n. 1 - 6206 RS
100 E	Ø A Ø 100 - H 30mm - foro Ø 35mm - Cuscinetto n. 1 - 6208 2RS



Cod.	Descrizione
105 B	ØA/ØB Ø 105/125 - H 50mm - foro Ø 35mm - n.1 cuscinetto 6207 2RS
100 G	Ø 78/100 - H 35mm - foro Ø 25mm - n.1 cuscinetto 6205 2RS
110 N	Ø 110/140 - H 43mm - foro Ø 35mm - n.1 cuscinetto 6207 2RS
105 C	ØA/ØB Ø 105/125 - H 43mm - foro Ø 30mm - n.1 cuscinetto 6307 2RS



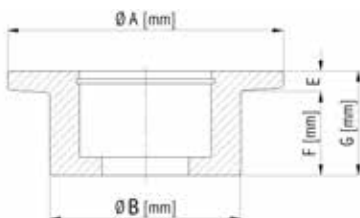
Cod.	Descrizione
110 D	Ø A Ø 110 - H 46mm - foro Ø 35mm - n.2 cuscinetti 6207 2RS
145 F	Ø 145 - H 48mm - foro Ø 40mm - n.2 cuscinetti 6208 2RS
110 L	Ø A Ø 110 - H 40mm - foro Ø 35mm - n.1 cuscinetto 6307 2RS
100 O	Ø 100 - H 40mm - foro Ø 30mm - n.1 cuscinetto 6206 2RS



Rulli per carrello (poliammide)
trolley rollers (nylon) - rouleaux - rollen

Cod.	Descrizione
77 I	ØA/ØB Ø 77/108 - H 40mm - foro Ø 25mm - n.1 cuscinetto 6005 2RS
120 M	Ø A Ø 120 - H 35mm - foro Ø 30mm - n.1 cuscinetto 6306 2RS
120/SG	Ø 120 - H 34mm - foro Ø 30mm - n.1 cuscinetto 6306 2RS
100/SG	Ø 100 - H 30mm - foro Ø 25mm - n.1 cuscinetto 6305 2RS
80/SG	Ø 120 - H 34mm - foro Ø 20mm - n.1 cuscinetto 6304 2RS
51/SG	Ø 51 - H 20,5mm - foro Ø 12mm - n.1 cuscinetto 6202 2RS

SI REALIZZANO RULLI A MISURA SU RICHIESTA, PREVENTIVI ONLINE
ROLLERS AVAILABLE ON REQUEST



RULLO A RICHIESTA	Ø A	CUSCINETTO	Ø B	E	F	G

CARRUCOLE
PULLEYS



Carrucole (lamiera)

pulleys (sheet) - poulies - riemenscheibe

Cod.	Descrizione	Ø fune mm
	Ø esterno – Ø fondo gola – Ø foro albero	
01	Ø 278 - 230mm - foro Ø 35mm - n.1 cuscinetto 6207 2RS	fune Ø11mm
15	Ø 315 - 265mm - foro Ø 35mm - n.1 cuscinetto 5009 2LSV boccola	fune Ø11mm
02	Ø 300 - 250mm - foro Ø 35mm - n.1 cuscinetto 6209 2RS	fune Ø12mm
03	Ø 348 - 295mm - foro Ø 40mm - n.1 cuscinetto 6208 2RS	fune Ø14mm
03 B	Ø 348 - 295mm - foro Ø 40mm scorrevole con boccola in bronzo	fune Ø14mm
16	Ø 350 - 300mm - foro Ø 40mm - n.1 cuscinetto 5010 2LSV boccola	fune Ø11mm
16 A	Ø 350 - 300mm - foro Ø 40mm - n.2 cuscinetti 6210 boccola	fune Ø11mm
17	Ø 415 - 350mm - foro Ø 50mm - n.1 cuscinetto 5012 2LSV boccola	fune Ø16mm



Carrucole in poliammide

pulleys (nylon)

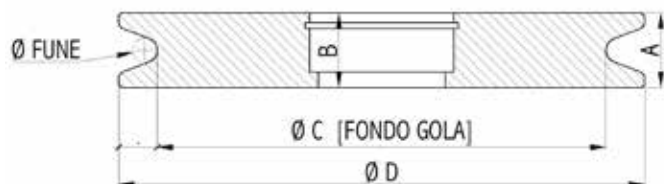
Cod.	Descrizione	Ø esterno – Ø fondo gola – Ø foro albero
51	Ø 165 - 138mm - foro Ø 25mm - n.1 cuscinetto 6205 2RS	
52	Ø 130 - 110mm - foro Ø 20mm - n.1 cuscinetto 6206 2RS - boccola scorrevole	
53	Ø 185 - 160mm - foro Ø 30mm - n.1 cuscinetto 6207 2RS - boccola scorrevole	
54	Ø 235 - 205mm - foro Ø 30mm - n.1 cuscinetto 6208 2RS - boccola scorrevole	
55	Ø 235 - 205mm - foro Ø 35mm - n.1 cuscinetto 6309 2RS - boccola scorrevole	
56	scorrevole Ø 235 - 205mm - foro Ø 40mm	
57	Ø 340 - 280mm - foro Ø 50mm	
59	Ø 176 - 150mm - foro Ø 30mm - n.2 cuscinetto 6206 2RS	
170/SG	Ø 170 - 145mm - foro Ø 20mm - n.1 cuscinetto 6204 2RS	
220/SG	Ø 220 - 195mm - foro Ø 25mm - n.1 cuscinetto 6205 2RS	



Carrucole (ghisa)

pulleys (cast iron) - poulies - riemenscheibe

Cod.	Descrizione	Ø esterno – Ø fondo gola – Ø foro albero
08	Ø 190 - 165mm - foro Ø 25mm - n.1 cuscinetto 6205 2RS	
08B	Ø 190 - 165mm - foro Ø 25mm - n.2 cuscinetti 6205 2RS	
09	Ø 350 - 287mm - foro Ø 40mm - n.1 cuscinetto 6308 2RS	
9B	Ø 350 - 287mm - foro Ø 50mm - n.1 cuscinetto 6210 2RS	
9C	Ø 350 - 287mm - foro Ø 45mm - n.2 cuscinetti 6209 2RS	
10	con bronzina scorrevole Ø 350 - 287mm - foro Ø 50mm	
10B	con bronzina scorrevole Ø 350 - 287mm - foro Ø 60mm	
11	Ø 400 - 333mm - foro Ø 40mm - n.2 cuscinetti 6208 2RS	
12	con bronzina scorrevole Ø 400 - 333mm - foro Ø 80mm	
13	Ø 290 - 238mm - foro Ø 30mm - n.1 cuscinetto 3206 2RS	
14	con bronzina scorrevole Ø 290- 238 - foro Ø 50mm	



SI REALIZZANO CARRUCOLE IN POLIAMMIDE A MISURA SU RICHIESTA, PREVENTIVI ONLINE
CUSTOM PULLEYS AVAILABLE ON REQUEST

CARRUCOLA A RICHIESTA	A	B	Ø C	Ø D	CUSCINETTO	Ø FUNE

ACCESSORI ELETTRICI ELECTRICAL ACCESSORIES



Stufetta elettrica

cab heater - chauffage - heizung

Cod.	Descrizione
00380/23	per cabina 380 V
00200/24	versione per basse temperature disponibile a richiesta per cabina 200V
	versione per basse temperature disponibile a richiesta



Ventilatore

small fan for crane cabin - ventilateur - ventilator

Cod.	Descrizione
00701/40B	ventilatore orientabile per cabina



00105/22

Avvisatore acustico

horn - avertisseur - hupe

Cod.	Descrizione	Øe sterno / Ø fori di fissaggio
00105/22	V 48 c.a.	Ø 130 / Ø100mm (fori fissaggio corpo avvisatore)
00105/22 A	V 48 c.a.	Ø 91 / Ø 80mm (fori fissaggio corpo avvisatore)
00105/22 B	V 48 c.a.	Ø 74 / Ø 56mm (fori fissaggio corpo avvisatore)



cono in gomma

respingente

bussola

tampone freno

Tamponi freno e respingenti

brake pads - plaquettes de frein - bremsbeläge

Cod.	Descrizione
00500/02	respingente - M6 Ø 50x80mm
00500/37	cono in gomma
00500/01	tampone freno
00500/01 A	bussola in nylon

BULLONERIA
BOLTS AND NUTS

Viteria

bolts and nuts - vis - schrauben



Cod.

00200/55
00200/51
00200/10
00200/16
00200/09
00200/53
00200/75

00200/46
00200/47

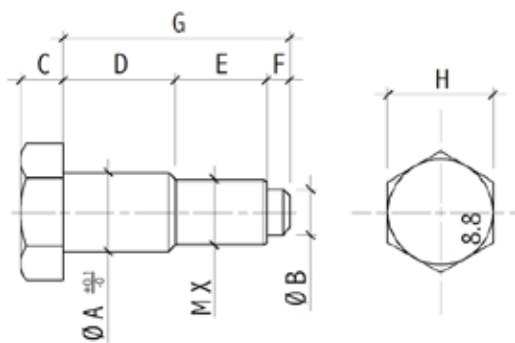
00200/71
00200/73

Descrizione

viti perno: M 20 24x25x60mm - 8.8
viti perno: M 20 24x33x67mm - 8.8
viti perno: M 20 24x40x76mm - 8.8
viti perno: M 24 28x36x78mm - 8.8
viti perno: M 24 28x49x95mm - 8.8
viti perno: M 20 24x120x155mm - 8.8
viti perno: M 26 30X40X92mm - 8.8

rosetta elastica: M 20 137B ondulata
rosetta elastica: M 24 137B ondulata

dadi: M 20 UNI 5588
dadi: M 24 UNI 5588



SI REALIZZANO VITI PERNO A MISURA
CUSTOM BOLTS AND NUTS AVAILABLE ON REQUEST

VITI A RICHIESTA	ØA	ØB	C	D	E	F	G	H

Zanche con certificato

clamps - pincas - schellen



Cod.

00200/59
00200/60
00200/69
00200/68
00200/70 A
00200/60 B

00200/58
00200/70
00200/68 A
00200/60 A
00200/70 B

Descrizione

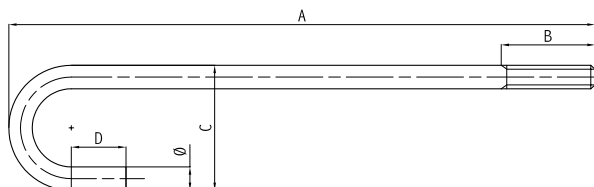
zanca Ø 30mm
zanca Ø 36mm
zanca Ø 36mm
zanca Ø 40mm
zanca Ø 42mm
zanca Ø 45mm

dado M30 UNI 5587
dado M36 UNI 5587
dado M39 UNI 5587
dado M42 UNI 5587
dado M45 UNI 5587

A	B	C	D
750	M30x120	160	150
1100	M36x200	192	200
1400	M36x200	192	210
1050	M39x200	240	260
1300	M42x180	240	230
1300	M45x170	240	210

SI REALIZZANO ZANCHE A MISURA

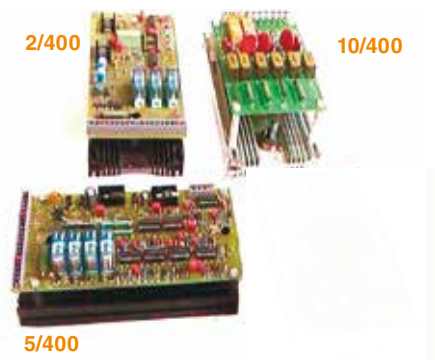
CUSTOM SCREWS & CLAMPS AVAILABLE ON REQUEST



ZANCHE A RICHIESTA	Ø	A	B	C	D

MATERIALE ELETTRICO

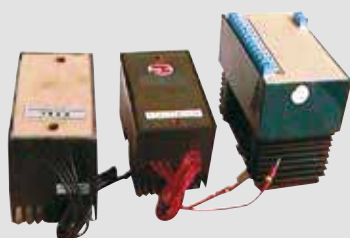
ELECTRICAL EQUIPMENT



Blocchi comando

block - bloc - block

Cod.	Descrizione
2/400	RCV GMR 3 teste
5/400	RCV GAT
10/400	blocco statorico



Blocchi comando

block - bloc - block

Cod.	Descrizione
3/400	RCE/N - 13 fili
4/400	blocco comando 3A - 4 fili
6/400	blocco comando 6 fili
7/400	RCO + OMD - 5A - 7 fili
8/400	OMD - 5A - 8 fili



Raddrizzatori

bridge rectifier - redresseur - brucke-einweggleichrichters

Cod.	Descrizione
00050/21	dahlander tipo pw 54 220 V
00040/21	raddrizzatore Semikron SKB 30
00030/21	raddrizzatore singola semionda 440 V a.c. 1A d.c.



Microinterruttori

microswitches - minirupteurs - microscharter

Cod.	Descrizione
00060/21	microinterruttore di sicurezza T-FCPL
00060/21B	microinterruttore di sicurezza T-FCPL



Limitatore di carico

load limiter - limiteurs de chargement - ladung-begrenzer

Cod.	Descrizione
T4 AD	4 microinterruttori - carico min/max: 300/2000 Kg sensibilità: 40 Kg Fe 510 D



Perno limitatore di carico

load pin - axe dynam limit charge - achse

Cod.	Descrizione
1/300	perno limitatore di carico nuovo
1/300 A	perno limitatore di carico riparato
	preventivo di riparazione su richiesta



Scheda di controllo di carico

card - boitier indic. sec. char - karte

Cod.	Descrizione
1/400	scheda controllo carico nuova
1/400 A	scheda controllo carico riparata
	preventivo di riparazione su richiesta



Limitatore fine corsa

limitswitch - fin-course - endschalter

Cod.	Descrizione
BFC/01	fine corsa limitatore braccio XC1 AC 126
LC/01	fine corsa limitatore di carico XC1 AC 121



Limitatore fine corsa

switch - fin-course - endschalter

Cod.	Descrizione
1/100	fine corsa sollevamento 2C
1/100 4c	fine corsa rotazione 4C
1/250	fine corsa rotazione 2C
1/300 B 4c	fine corsa sollevamento 4C
1/250 C 4c	fine corsa carrellino 4C
1/50 4c	fine corsa carrellino 4C
Altri modelli su richiesta con indicazione codice produttore.	



Manipolatore

driver control - poste de commande - stevergerates

Cod.	Descrizione
MP/01	manipolatore combinatore XKBA 1233

TARGHE PLATES



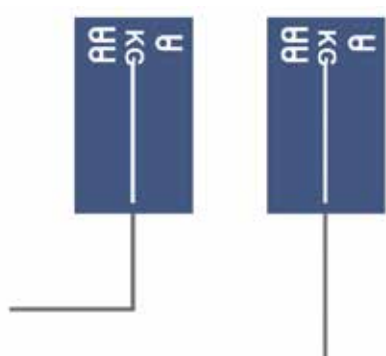
Targhe controbraccio
type plates - plaques - typenschild

Descrizione
in telo, adesive - preventivi a richieta con vostre misure



Si realizzano ADESIVI
adhesive numbers - numeros adhesifs - klebstoff-nummern

Cod.	Descrizione
00500/38	numeri adesivi H 130mm - dal n° 0 al n° 9



Targhe braccio
type plates - plaques - typenschild

Cod.	Descrizione
15431	targa braccio lungo
16140	targa braccio corto
16140B	targa braccio dritto
16140C	targa braccio piccolo
750301	targa portata torre
20853	targa braccio diritto quadro

ACCESSORI ACCESSORIES



Giunti idraulici
hydraulic coupling - accouplement hidraulique - hydraulikkupplung

Cod.	Descrizione
00101/01	giunto Ø 255mm
00102/01	puleggia Ø131 E (primitivo Ø125) 2 gole SPA/A
00103/01	puleggia Ø106 E (primitivo Ø100) 3 gole SPA/A
00105/01	bussola Ø 24 - Ø 28mm



Ricambi per gru edili

Spedizioni in Italia e nel mondo
materiale in pronta consegna.

Spare parts for tower cranes

We supply customers all over the world
with weekly delivery.



LA TICINO srl

elettromeccanica

Via A. Da Giussano 10/12
20029 Turbigo (MI) Italy

Tel. +39 0331 899083

© +39 339 3956487

Fax +39 0331 897882

E-mail info@laticino.com

www.laticino.com



www.laticino.com